

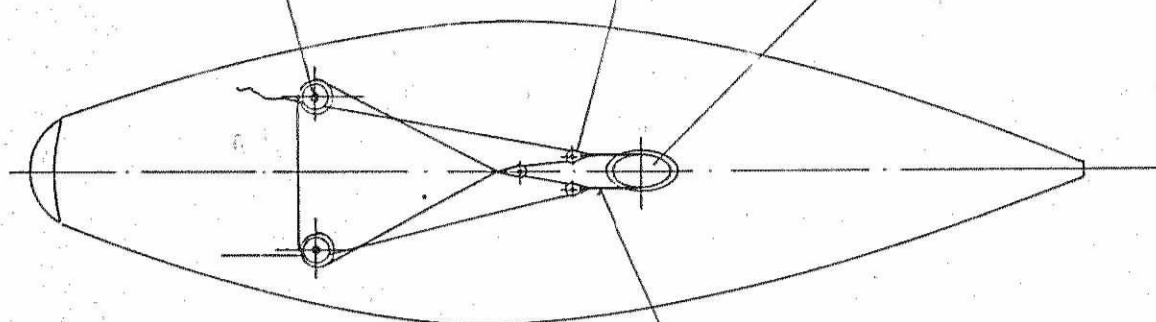
Ändringar - Muutoksia

Symbol Tunnus	Var tidigare Oli ennen	Dat Pvm.	Ändr. Tekst	Symbol Tunnus	Var tidigare Oli ennen	Dat Pvm.	Ändr. Tekst	Symbol Tunnus	Var tidigare Oli ennen	Dat Pvm.	Ändr. Tekst
---------------	------------------------	----------	-------------	---------------	------------------------	----------	-------------	---------------	------------------------	----------	-------------

LARGEST COCKPIT WINCH

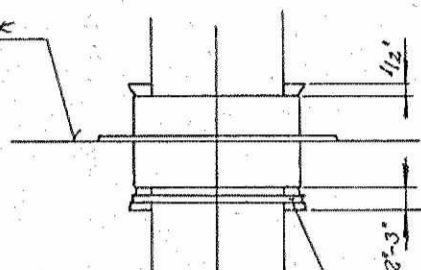
SINGLE BLOCKS

MAST



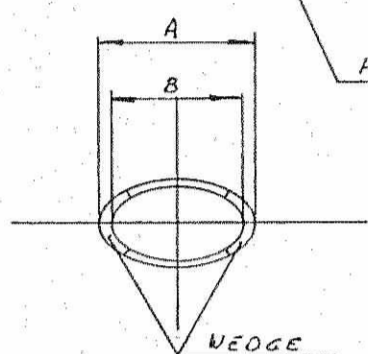
ROPE STROD AROUND MAST  
2' ABOVE DECK

DECK



$$\frac{A - B}{2} \times 1.25 = \text{THICKNESS OF EACH WEDGE}$$

HOSE CLAMP



WEDGE

Antal per båt Lukumäärä per vene	Benämning Nimitys	Ritn. nr Piir. no	Material Aines	Mått Mitat	Pos. Viite
	Rit. Piirt. 75-04-02 <del>22</del>	Skala Suhde N	Anm. Huom.		
	Gransk. Tark. 750402 <del>2</del>				
	Godk. Hyv.				
	<b>NAUTOR</b> OY Wih. Schauman AB				
		MAST WEDGING			
				Ersätter Korvaa Nr No 4-23-260	
				Ersatt av Korvattu	
Båttyp Venetyyppi					H G F E D C B A

Symbol Tunnus	Var tidigare Oli ennen	Dat Pvm.	Ändr. Tekst	Symbol Tunnus	Var tidigare Oli ennen
A		1973.08.05 HV			

PULL DOWN AND HOOK

REEF LOCATION GEOMET, POSITIONED BY SPREADER

LOCK-OFF CAMS  
FOR REEFING LINES

REEFED

RECT SLIDER POSITION  
BE FOUND BY TRIAL,  
TO BE 2 OR 3 INCHES  
OF CRINGLE WHEN FOOT  
BEEN PULLED TIGHT.

Antal per båt Lukumäärä per vene	Benämning Nimitys	Rit. nr Piir. no	Material Aines	Mått Mitat	Pos. Viite
	Rit. Piirt. 750903 <del>22</del>				
	Gransk. Tark. 750903 <del>2</del>				
	Godk. Hyv.				
	<b>NAUTOR</b> OY Wih. Schauman AB				
Båttyp Venetyyppi					